

BRANDING

anthea

STUDIO

# GUÍA DE INVERSIÓN

Una introducción  
al estudio,  
a nuestra visión,  
forma de trabajar  
y servicios.

ANTHEA SURGE A PARTIR DE UN SUEÑO. Nació en el momento que decidimos conectar con nuestro propósito y darle lugar a las emociones que nos inspiran y motivan día a día.

## SOMOS VITO & TEFI.

SOMOS AMIGAS, COMPAÑERAS DE RUTA Y DE SUEÑOS.

Creemos en la magia de los nuevos comienzos.

---

Anthea es energía, valentía, es animarse. Anthea somos nosotras, está en nuestra fibra, en cada sonrisa y en cada alegría. Es evolución.

Para nosotras, una marca comienza cuando entendemos nuestra identidad. ¿Quiénes somos? ¿Qué nos mueve? La respuesta a estas preguntas nos permite poner en palabras nuestras raíces, lo que realmente nos define y lo que queremos proyectar al mundo. No se trata de ser perfectas ni de seguir una fórmula. Se trata de ser auténticas, de abrazar lo que somos con todos nuestros matices y evoluciones.

Sabemos que el camino de emprender no es fácil, y estamos seguras de que con pasión, esfuerzo y dedicación todo es posible.

A lo largo de todo este proceso, hemos aprendido que no hay límites cuando se trata de lo que podemos crear. Pensar en grande, de una forma honesta y auténtica, es lo que permite que nuestras ideas tomen forma, y que las marcas que diseñamos cobren vida.

# ABOUT US



*Queremos conocerte  
y que nos conozcas.*

# TRUST THE MAGIC OF NEW BEGINNINGS

anthea





## NU&STRA VISIÓN

Creemos que lo más hermoso de desarrollar el branding de una marca es cómo la misma, cuando se construye desde el corazón, puede generar **conexiones profundas**. Porque las personas no buscan productos o servicios solo por lo que ofrecen, sino por lo que representan. Quieren sentirse acompañadas, entendidas, como si esa marca hablara su mismo idioma, compartiera sus mismos valores. Y para lograr eso, **es esencial que una marca sea un reflejo de quien realmente somos, de lo que realmente queremos aportar al mundo. Sin máscaras. Sin adornos innecesarios.**

Cuando hablamos de **branding emocional**, no hablamos de trucos de marketing, hablamos de algo más profundo: **la capacidad de tocar el corazón de las personas, de generar un vínculo genuino**. Una marca que sabe conectar emocionalmente, no solo transmite su mensaje, sino que hace sentir a las personas parte de algo más grande. Les da esperanza, les da orgullo, les da seguridad. Les recuerda que, en algún lugar, hay una visión de futuro que resuena con lo que ellas también quieren ser o alcanzar.



NUESTRA VISIÓN

# LA EMOCIÓN JUEGA UN PAPEL CENTRAL EN ESTE PROCESO.



Así que, cuando pensamos en lo que significa crear una marca, lo vemos como un viaje de descubrimiento. **Un viaje de conexión, de compromiso con el propósito, de crecimiento continuo.** Es un camino que exige entrega, pasión, y sobre todo, la confianza de que estamos construyendo algo con verdadero sentido. **Porque, al final, lo que más importa no es solo lo que hacemos, sino el impacto que dejamos, la huella emocional que sembramos en el corazón de aquellas personas que nos eligen.**





# NUESTROS CLIENTES

**Una marca que deja huella** es una marca con historia, y en esa historia hay una persona detrás con un propósito claro y una visión de vida llena de pasión.

**LAS MARCAS CON HISTORIA SON MARCAS QUE NO TEMEN SER DIFERENTES Y SEGUIR SU INSTINTO.** TIENEN UNA ENERGÍA QUE LAS IMPULSA A IR SIEMPRE POR MÁS, CRECIENDO Y EVOLUCIONANDO. SABEMOS QUE BUSCÁS OFRECER AL MUNDO ALGO CON VERDADERO VALOR SIN PERDER TU ESENCIA.

Tu marca no solo necesita conectar con su historia, sino que además debe conectar con tus clientes, hablar el mismo idioma, conectar con las mismas emociones.

Te acompañaremos en este camino creativo e introspectivo para lograr una identidad visual que realmente refleje la personalidad de tu marca y haga de ésta algo único y auténtico.

**¡CONOCÉ ALGUNOS DE NUESTROS PROYECTOS!**

QUEREMOS QUE  
SEAS PARTE DEL PROCESO

CREAREMOS EN EQUIPO  
UNA MARCA QUE INSPIRE, CONECTE  
Y DEJE UNA HUÉLLA EMOCIONAL  
EN LOS CORAZONES DE LAS PERSONAS  
QUE LA ELIGEN.



# NU&STRO ENFOQUE

## INVESTIGACIÓN, ESTRATEGIA Y CONCEPTO

/

Crear una marca es un proceso desafiante que requiere conocer en profundidad su historia y personalidad para poder reflejar esto de forma genuina y auténtica en el branding que desarrollemos. Es por ello que lo primero que haremos, antes de diseñar, es conectar con vos, con la esencia de tu marca y su propósito; para poder así entender cuál será el concepto que expresará todo esto y nos guiará a lo largo de todo el camino.

## CONCEPTO Y DISEÑO

/

Diseñamos marcas sofisticadas, que inspiran, emocionan y dejan huella con verdadero sentido. Con la definición de un concepto claro crearemos una identidad visual que logrará llegar, a través de las emociones, al corazón de quienes la eligen.

## DISEÑO, EMOCIONES Y EXPERIENCIAS

/

El diseño de una marca tiene la posibilidad de expandirse más allá de la pantalla y de las diferentes plataformas online que existen hoy en día. Diseñaremos las piezas y el packaging que tu marca necesite para que la conexión con las emociones de tus clientes sea genuina, fuerte y perdure en el tiempo.



# ELEVATE YOUR BRAND

CADA MARCA ES DIFERENTE Y TIENE SUS PROPIAS NECESIDADES.  
POR ESTO PODRÁS PERSONALIZAR NUESTROS PACKS  
CON DIFERENTES PIEZAS ADICIONALES QUE SE ADAPTEN  
Y SEAN FUNCIONALES A TU MARCA.

anthea



## NUESTROS PACKS

BRANDING  
PACKS

## QUE TU VISIÓN COBRE VIDA

Creá y definí una marca con un concepto fuerte, que represente tu propósito y conecte con las emociones de tus clientes, reflejando de forma auténtica tu personalidad y tu forma de ver el mundo.

## LO QUE NECESITÁS:

- Capital para invertir.
- Una idea clara sobre la marca que querés crear y en qué mercado querés posicionarla.
- Compromiso y disponibilidad para participar activamente del proceso: dar feedback, asistir a reuniones y seguir el calendario propuesto.
- Tener definido el naming de la marca.

## VALOR DE LA INVERSIÓN

DESDE \$780.000.- / 650 USD.-

## DURACIÓN: 3 A 8 SEMANAS

*(dependiendo del pack que elijas y de la cantidad de piezas adicionales que se sumen).*

A TENER EN CUENTA: si sos de Argentina, podés abonar en pesos argentinos.



# ELEGÍ EL QUE MEJOR ACOMPANE TU MOMENTO

Acá te mostramos un resumen de lo que incluye cada uno. Si querés conocerlos en detalle, no lo dudes: ¡escribinos!

TU PRIMER PASO CON  
IDENTIDAD Y PROPÓSITO

## PACK 1 NEW IN

QUE TU MARCA  
ENCUENTRE SU VOZ

- Moodboard + definición de esencia de marca
- Diseño de logo y sistema visual
- Manual básico + mockups aplicados
- Fotos de perfil para redes

IDEAL SI ESTÁS COMENZANDO  
Y QUERÉS UNA BASE SÓLIDA,  
CLARAY PROFESIONAL.

ESTRATEGIA & DISEÑO PARA  
UNA MARCA CON PROFUNDIDAD

## PACK 2 FULL

QUE TU MARCA  
CUENTE SU HISTORIA

- Análisis del rubro + estrategia de identidad
- Diseño de logo + sistema visual ampliado
- Manual de marca completo + mockups
- Definición de estilo fotográfico
- Fotos de perfil para redes

IDEAL SI QUERÉS UNA MARCA  
QUE COMUNIQUE DESDE LO MÁS  
AUTÉNTICO Y CON VISIÓN DE FUTURO.

TU MARCA EN SU  
MÁXIMA EXPRESIÓN

## PACK 3 PREMIUM

QUE TU MARCA  
DEJE HUELLA

- Branding completo: estrategia, diseño y contenido.
- Piezas listas para usar (packaging, redes, etc.)
- Logo animado + reel de presentación del branding.
- Propuesta de acciones para potenciar tu marca.

IDEAL SI QUERÉS QUE TU MARCA  
IMPACTE DESDE EL PRIMER SEGUNDO  
Y SE VIVA EN CADA DETALLE.



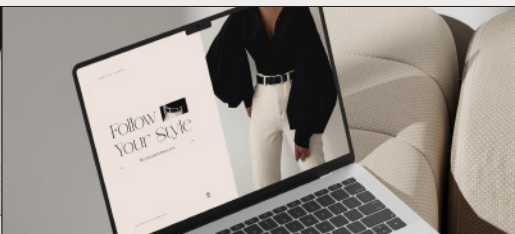
# ELEVATE YOUR BRAND

SERVICIOS EXTRAS PARA OBTENER UNA EXPERIENCIA COMPLETA



## PACKAGING & MERCHANDISING

Diseño de cajas, bolsas, papel envoltorio, etiquetas de productos, remeras, pines, llaveros, etc.



## DISEÑO DE WEBSITE

Diseño de Websites y Landing Pages responsivos y autogestionables.  
*¡Trabajamos junto a desarrolladores web!*



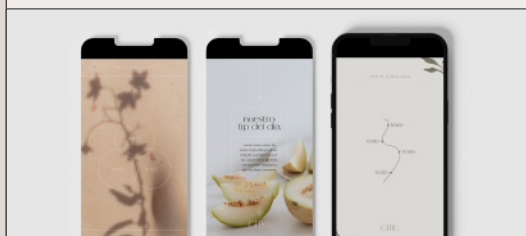
## FOTOGRAFÍA DE PRODUCTO

Fotografía de producto como joyería, cosméticos, productos de belleza, etc.  
*¡Consultanos para saber si podemos fotografiar tu producto!*



## DISEÑO DE INTERIORES

Diseño de vidrieras, murales, fotomontajes, arquigrafía de baja y alta complejidad, sistema señalético, etc. *¡También trabajamos junto a arquitectos que realizan los renders del lugar!*



## CONTENIDO AUDIOVISUAL

Diseño y edición de videos, reels, gifs, spot publicitarios, banners animados, etc.



## PIEZAS GRÁFICAS

Diseño de papelería institucional, carteles, posters, tarjetas personales, flyers, folletos, postales, stickers, etc.



## DISEÑO EDITORIAL

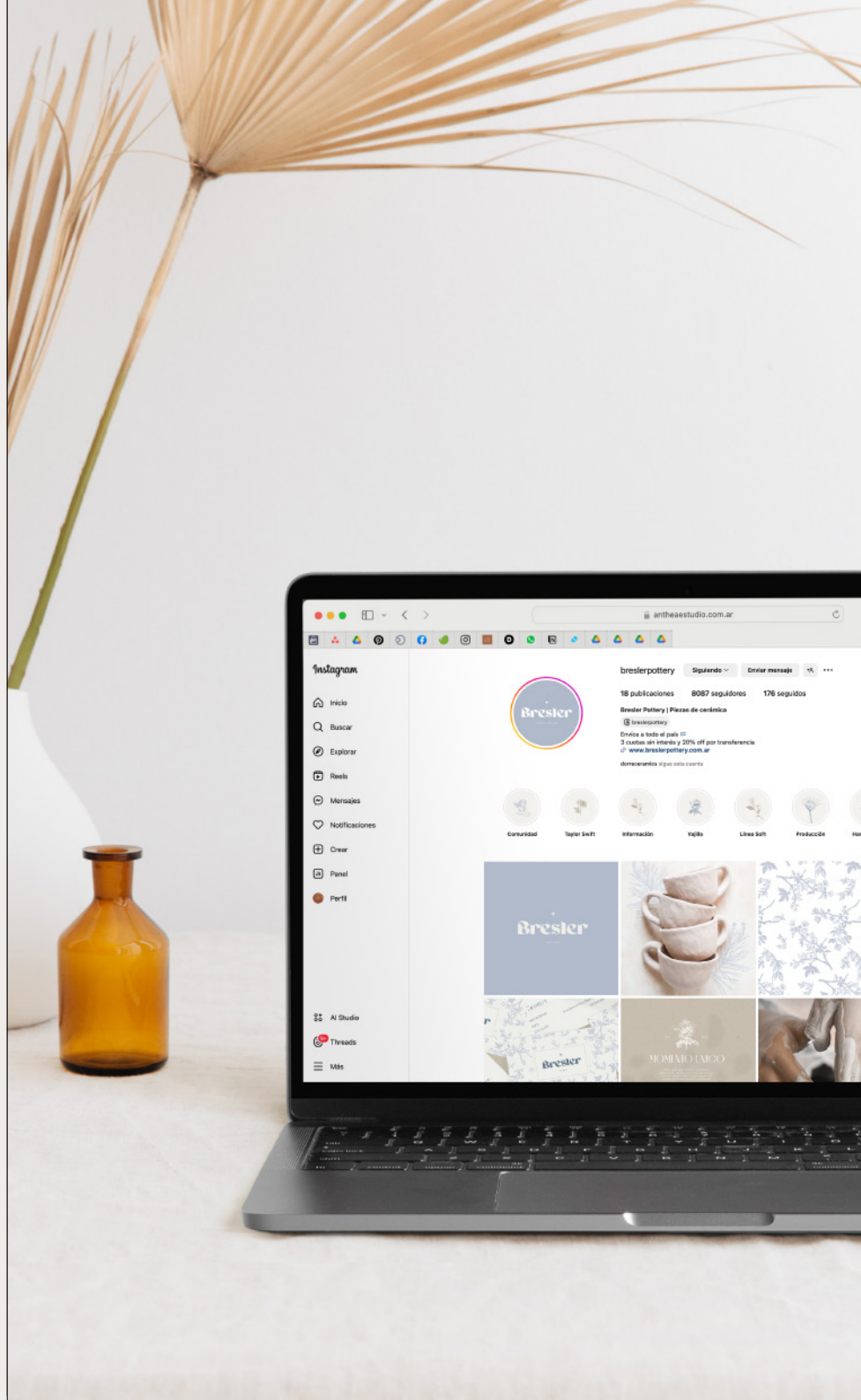
Diseño de menús, brochures, libros, revistas, manuales, avisos publicitarios, presentaciones impresas y digitales.



## DISEÑO DE ILUSTRACIONES

Ilustraciones a mano alzada y digitales de alta y baja complejidad, infografías, etc.

El valor del presupuesto final y el contenido final incluido del Pack se enviará de forma detallada en el armado del presupuesto final.



TRABAJEMOS  
JUNTAS  
TUS REDES

# SOCIAL MEDIA

## ARMÁ TU PACK DE REDES

Planificamos, creamos y diseñamos el contenido para elevar tus redes sociales y que las mismas reflejen genuinamente la personalidad e identidad de tu marca.

### LO QUE NECESITÁS:

- Capital para invertir.
- Branding ya desarrollado.
- Perfil de instagram creado.

PARA CONOCER LOS VALORES, PODÉS COMPLETAR  
EL FORMULARIO DE NUESTRA WEB HACIENDO **CLICK AQUÍ**.

BUSCAMOS LA  
FORMA DE AYUDARTE  
Y ACOMPAÑARTE EN  
ESTE PROCESO  
DE CRECIMIENTO.  
POR ESO TENEMOS  
DOS MODALIDADES  
DE PAGO PARA QUE  
ELIJAS LA QUE MEJOR  
SE AJUSTE A TUS  
NECESIDADES.

# MODALIDADES DE PAGO

## PESOS ARGENTINOS

### 3 ETAPAS DE PAGO

- **ETAPA 1:** se realiza la seña del 50% del total.
- **ETAPA 2:** pago del 25% a mitad del proyecto.  
*(aprox. 2 semanas después de dar comienzo al proyecto).*
- **ETAPA 3:** pago del 25% final.

*Se abona antes de entregar el proyecto completo.*

### LOS PAGOS PUEDEN SER POR:

- **TRANSFERENCIA / DEPÓSITO**
- **MERCADO PAGO EN CUOTAS** en este caso se cobra un 15% adicional, pero tenés la posibilidad de cuotificar cada etapa según las promociones que tenga vigente tu banco).

### A TENER EN CUENTA:

- Para los clientes que viven en Argentina, el pago puede ser en Pesos Argentinos o Dólares, según lo que deseen.
- Para clientes que vivan en el exterior, el pago es en Dólares.

## DÓLARES

### 2 ETAPAS DE PAGO

- **ETAPA 1:** se realiza la seña del 50% del total.
- **ETAPA 2:** pago del 50% final del proyecto.

*Se abona antes de entregar el proyecto completo.*

### LOS PAGOS PUEDEN SER POR:

- **TRANSFERENCIA ACH / WIRE / DEPÓSITO**





# QUEREMOS ACOMPañARTE DE CERCA, DESCUBRIR JUNTAS TODO LO QUE TENÉS PARA DAR Y CREAR LA MARCA DE TUS SUEÑOS.

Si conectaste con nuestra propuesta y querés ser parte de una experiencia única y llena de emociones, te invitamos a que completes el formulario de contacto.

Una vez que nos llegue tu consulta, te enviaremos por mail un pdf con el detalle completo del contenido del Pack de Branding y un link para que puedas agendar una sesión de valoración gratuita y conocernos.

**¡QUIERO SER PARTE DE ESTA EXPERIENCIA!**

MAGIC IS  
SOMETHING  
YOU MAKE

THANK  
*you*

anthea